



Innovative Technik für ein besseres Leben

für Betten und Sessel

Einzelantriebe



VSA-Series

VSA-10

Unser Einzelantrieb VSA-10 wird im Polstermöbelbereich besonders gerne für elektrisch verstellbare Designessel und im Bettenbereich als Nacken-Verstellmotor verwendet.

Durch sein geringes Einbaumaß ab 120mm + 25mm Hub und seiner geringen Breite bietet er Produktdesignern eine extrem große Gestaltungsfreiheit.

Für Anwendungen mit Memory- oder Ablauffunktion kann der VSA-10 optional mit bis zu zwei Hall-Sensoren ausgerüstet werden.



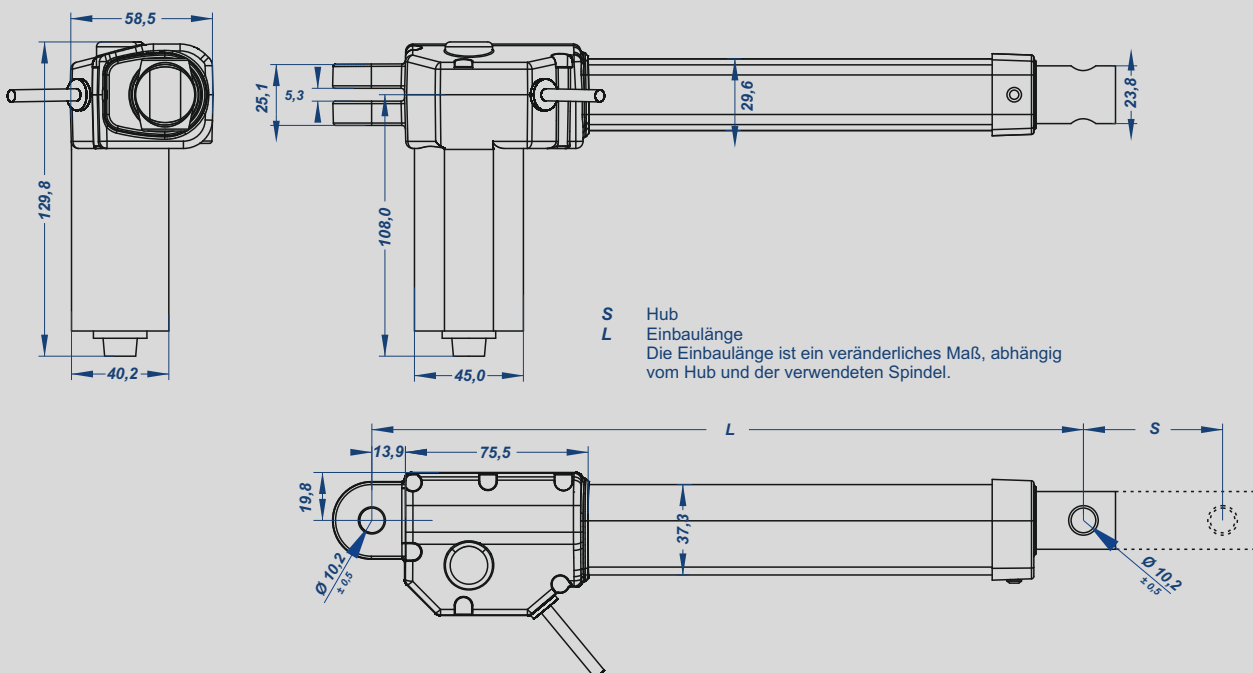
Technische Daten

Antriebstyp	Einzelantrieb
Hubrohrbefestigung	Hubrohrkopf mit Bohrung 10mm
Getriebebefestigung	Getriebegehäuskopf mit Bohrung 10mm & Schlitz 5mm
Maximale Druckkraft*	3.000 N
Maximale Zugkraft* (fester Muttersitz)	2.000 N
Maximale Selbsthemmung*	3.000 N
Geschwindigkeit* (ohne Last)	7,7 mm/s
Maximale Geschwindigkeit** (ohne Last)	29 mm/s
Geschwindigkeit* (Nennlast)	5 mm/s
Mindest-Einbaumaß (120mm + min. Hub 25mm)	145 mm
Maximales Einbaumaß (140mm + max. Hub 300mm)	440 mm
Eingangsspannung	24-29 VDC
Schutzklasse	III
Schutzart	IP 20
Einschaltdauer	10% Aussetzbetrieb 2/18 min.
Hubbegrenzung	Mikroschalter
Gehäusefarbe	schwarz / Metall
Transport-/Lagertemperatur	von -20°C bis +50°C
Betriebstemperatur	von +10°C bis +40°C
Relative Luftfeuchte	von 30% bis 75%

* = Antriebskonfiguration 1: (Vorzug) Spindelsteigung 3mm, 1-gängig (andere Antriebskonfigurationen auf Anfrage)

** = Antriebskonfiguration 2: Spindelsteigung 12mm, 1-gängig

Abmessungen



VSA-20

Unsere Antriebsserie VSA-20 eignet sich zur motorischen Verstellung von Betten und Polstermöbeln.

Bedingt durch seine große Kraft von bis zu 6.000 N und seinem kleinen Einbaumaß ab 130mm + 25mm Hub wird der VSA-20 in modernen Relaxedsesseln sehr gerne als Antrieb für die Aufstehhilfe verwendet.

Für Anwendungen mit Memory- oder Ablauffunktion kann der VSA-20 optional mit bis zu zwei Hall-Sensoren ausgerüstet werden.



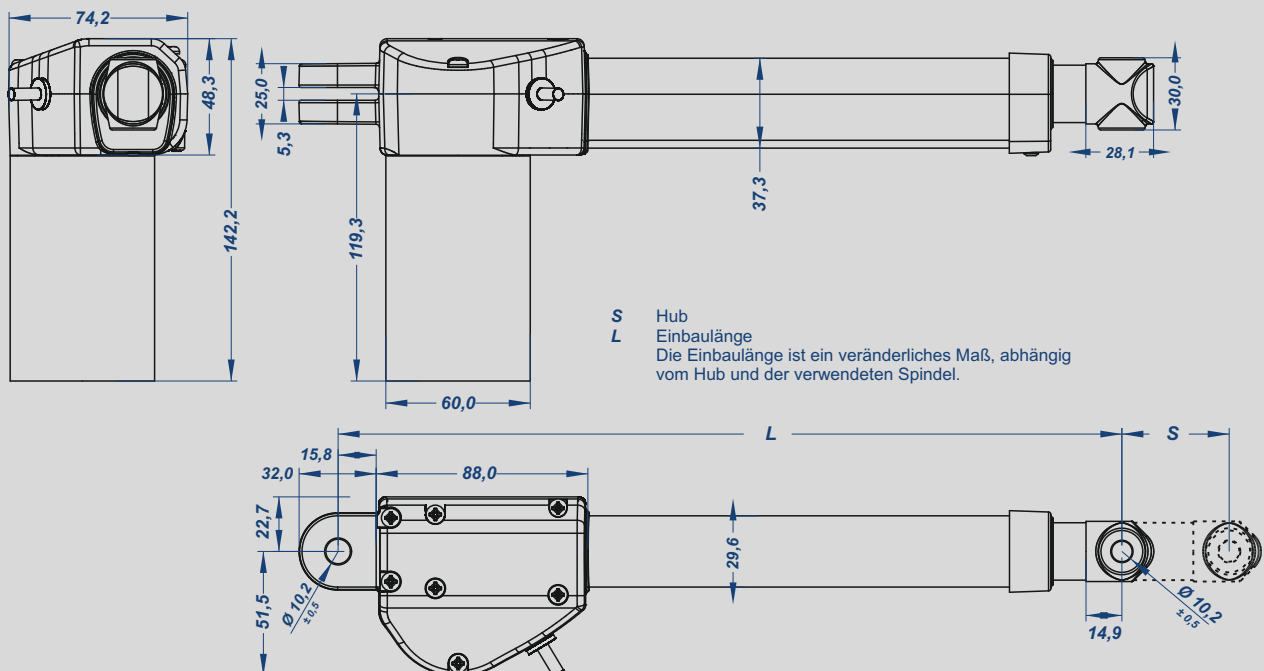
Technische Daten

Antriebstyp	Einzelantrieb
Hubrohrbefestigung	Hubrohrkopf mit Bohrung 10mm
Getriebebefestigung	Getriebegegabelkopf mit Bohrung 10mm & Schlitz 5mm
Maximale Druckkraft*	6.000N
Maximale Zugkraft* (fester Muttersitz)	4.000 N
Maximale Selbsthemmung*	6.000 N
Geschwindigkeit* (ohne Last)	4,5 mm/s
Maximale Geschwindigkeit** (ohne Last)	44 mm/s
Geschwindigkeit* (Nennlast)	3,9 mm/s
Mindest-Einbaumaß (130mm + min. Hub 25mm)	155 mm
Maximales Einbaumaß (180mm + max. Hub 400mm)	580 mm
Eingangsspannung	24-29 VDC
Schutzklasse	III
Schutzart	IP 20
Einschaltdauer	10% Aussetzbetrieb 2/18 min.
Hubbegrenzung	Mikroschalter
Gehäusefarbe	schwarz / Metall
Transport-/Lagertemperatur	von -20°C bis +50°C
Betriebstemperatur	von +10°C bis +40°C
Relative Luftfeuchte	von 30% bis 75%

* = Antriebskonfiguration 1: (Vorzug) Motortyp 2.600, Spindelsteigung 3mm, 1-gängig (andere Konfigurationen auf Anfrage)

** = Antriebskonfiguration 2: Motortyp 3.600, Spindelsteigung 12mm, 2-gängig

Abmessungen



VSA-30

Der VSA-30 ist ein besonders leiser, robuster und leistungsstarker Einzelantrieb, der sich ideal für motorisch verstellbare Unterfederungen und Boxspringbetten eignet.

In Betten mit erweiterbarem Doppelantrieb wird er als zusteckbarer Antrieb für die Kopf- und Fußteil-Verstellung verwendet. Die langjährig bewährte Technik, hochwertige Komponenten, kontrollierte Qualität und eine Vielzahl von Systemerweiterungen machen ihn zum meistverwendeten Einzelantrieb aus unserem Produktprogramm. Im Gegensatz zu Doppelantrieben kann man mit Einzelantrieben verstellbare Unterfederungen ergonomisch bestmöglich gestalten.



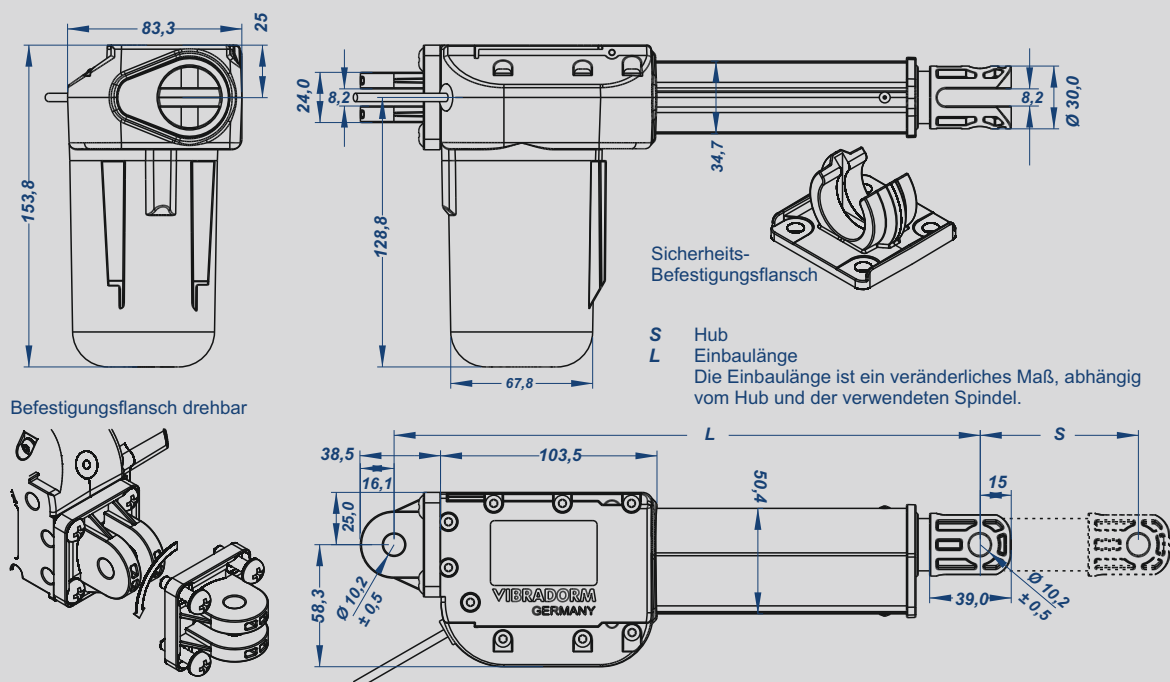
Technische Daten

Antriebstyp	Einzelantrieb
Hubrohrbefestigung	Gabelkopf mit Schlitz 8mm und Bohrung 10mm / Hubrohrkopf mit Bohrung 10mm
Getriebebefestigung	Getriebegetriebekopf drehbar mit Bohrung 10mm & Schlitz 8 mm
Maximale Druckkraft*	6.000N
Maximale Zugkraft* (fester Muttersitz)	4.000 N
Maximale Selbsthemmung*	6.000 N
Geschwindigkeit* (ohne Last)	4,3 mm/s
Maximale Geschwindigkeit** (ohne Last)	11 mm/s
Geschwindigkeit* (Nennlast)	4,0mm/S
Mindest-Einbaumaß (175mm + min. Hub 25mm)	200 mm
Maximales Einbaumaß (180mm + max. Hub 500mm)	680 mm
Eingangsspannung	24-29 VDC
Schutzklasse	III
Schutzart	IP 20
Einschaltdauer	10% Aussetzbetrieb 2/18 min.
Hubbegrenzung	Mikroschalter
Gehäusefarbe	schwarz / schwarz
Transport-/Lagertemperatur	von -20°C bis +50°C
Betriebstemperatur	von +10°C bis +40°C
Relative Luftfeuchte	von 30% bis 75%

* = Antriebskonfiguration 1: Spindelsteigung 3mm, 1-gängig (andere Antriebskonfigurationen auf Anfrage)

** = Antriebskonfiguration 2: Spindelsteigung 3mm, 2-gängig

Abmessungen



VSA-31

Der VSA-31 ist ein besonders leiser und schlanker Einzelantrieb, der sich für motorisch verstellbare Unterfederungen und Polstermöbel eignet.

Durch das schmale Motorgehäuse können zwei Antriebe entgegengesetzt zueinander auch in beengten Platzverhältnissen sehr gut montiert werden.

In Betten mit erweiterbarem Doppelantrieb wird er gerne als zu-steckbarer Antrieb für die Kopf- und Fußteil-Verstellung verwendet. Optional kann der VSA-31 mit bis zu zwei Hall Sensoren ausgestattet werden.



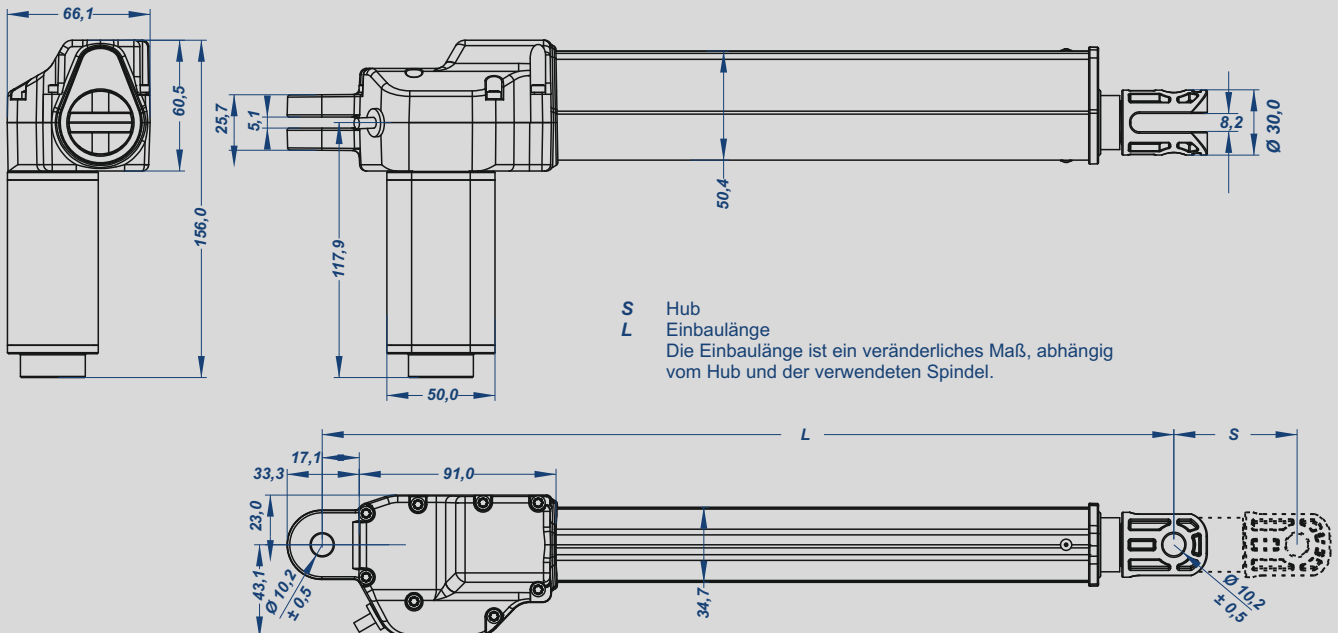
Technische Daten

Antriebstyp	Einzelantrieb
Hubrohrbefestigung	Gabelkopf mit Schlitz 8mm und Bohrung 10mm
Getriebebefestigung	Getriebegegabelkopf drehbar mit Bohrung 10mm & Schlitz 5mm
Maximale Druckkraft*	4.500N
Maximale Zugkraft* (fester Muttersitz)	3.000 N
Maximale Selbsthemmung*	3.000 N
Geschwindigkeit* (ohne Last)	5,0 mm/s
Geschwindigkeit* (Nennlast 4.500N)	4,3mm/S
Maximale Geschwindigkeit** (ohne Last)	bis 47 mm/s
Mindest-Einbaumaß (155mm + min. Hub 25mm)	180 mm
Maximales Einbaumaß (160mm + max. Hub 300mm)	460 mm
Eingangsspannung	24-29 VDC
Schutzklasse	III
Schutzart	IP 20
Einschaltdauer	10% Aussetzbetrieb 2/18 min.
Hubbegrenzung	Mikroschalter
Gehäusefarbe	schwarz / schwarz
Transport-/Lagertemperatur	von -20°C bis +50°C
Betriebstemperatur	von +10°C bis +40°C
Relative Luftfeuchte	von 30% bis 75%

* = Antriebskonfiguration: Spindelsteigung 3mm, 1-gängig (andere Antriebskonfigurationen auf Anfrage)

** = Abhängig von der Antriebskonfiguration

Abmessungen



VSA-40

Der VSA-40 wurde speziell zur motorischen Verstellung von Relax- und Komfortsesseln sowie Ottomanen entwickelt. Die Verstellung von Sitztiefe und Rückenlehne sowie die Aufstehhilfe sind seine gängigen Einsatzbereiche. Üblicherweise wird er mit Direktschaltung betrieben. Um intelligente Funktionen zu ermöglichen, kann der VSA-40 optional mit bis zu zwei Hall Sensoren ausgestattet werden.

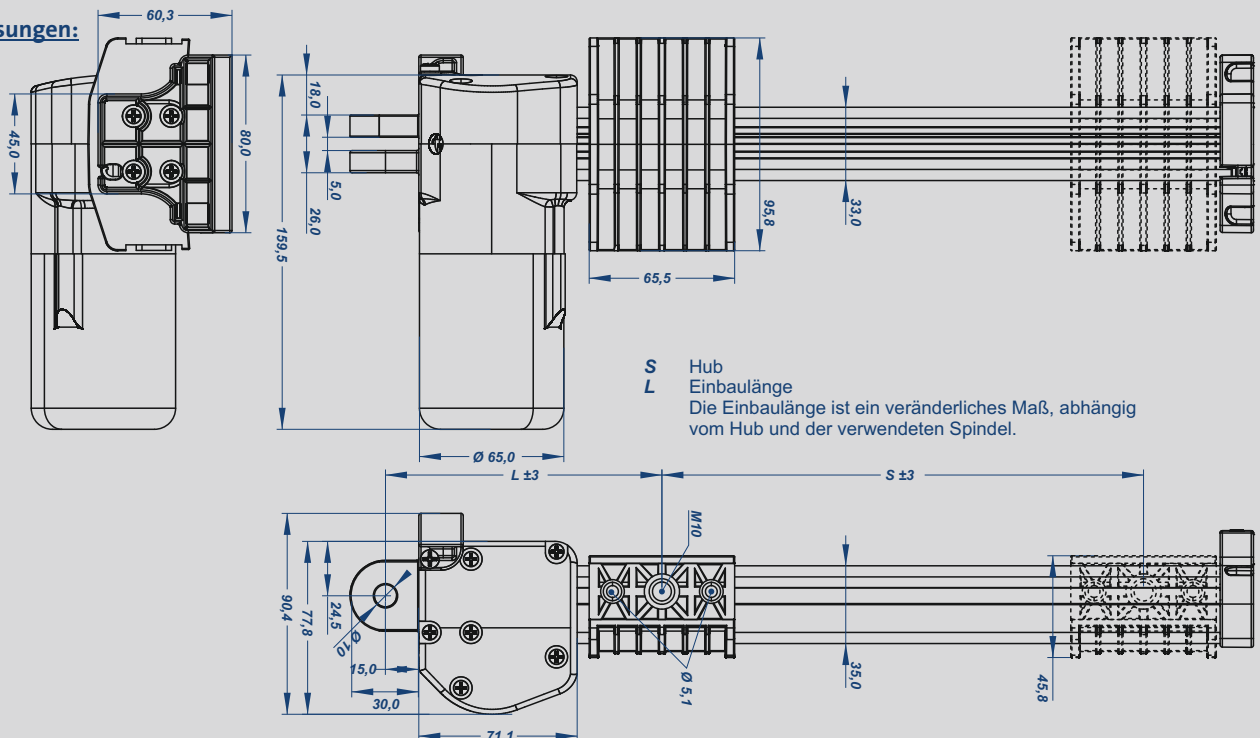


Technische Daten

Antriebstyp	Einzelantrieb
Schubblock	Kunststoff mit Befestigungsplatte
Getriebebefestigung	Getriebegehäusekopf mit Bohrung 10mm & Schlitz 5mm
Maximale Druckkraft*	6.000N
Maximale Zugkraft*	3.000 N
Geschwindigkeit* (ohne Last)	4,3 mm/s
Maximale Geschwindigkeit* (ohne Last)	bis 36 mm/S
Einbaumaß	130 mm
Minimale Hublänge	30 mm
Maximale Hublänge	500 mm
Eingangsspannung	24-29 VDC
Schutzklasse	III
Schutzart	IP 20
Einschaltdauer	10% Aussetzbetrieb 2/18 min.
Hubbegrenzung	Mikroschalter
Gehäusefarbe	schwarz / Metall
Transport-/Lagertemperatur	von -20°C bis +50°C
Betriebstemperatur	von +10°C bis +40°C
Relative Luftfeuchte	von 30% bis 75%

* = Diese Angabe ist abhängig von der Antriebskonfiguration

Abmessungen:



System-Erweiterungen

Sensor Touch



Serie DB-Basic



Serie CDL-BF & CDL-CF



Serie CDL-C



Serie Trend Collection



Bedienung per App



Aufsteckbare Steuerung



Bluetooth
SMART



Erweiterungs-Steuerung



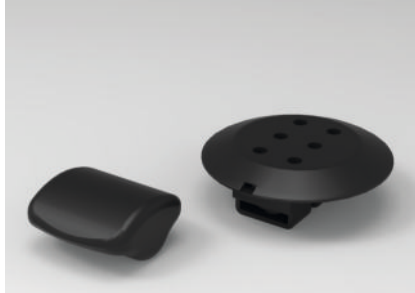
Massageserien VRT & VRM

Montage an Lattenroste & Boxspringbetten

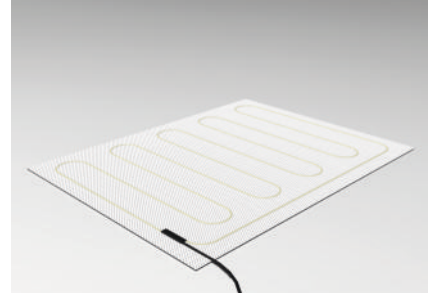


Massageserie VMU

zum Einbau in die Matratze



Heizpad / Fußheizung



Wellness-Lichtwecker

Intelligentes Wellness-Wake-up Light



Luftkissen

Für Schulterabsenkung oder Lordosenstütze



Akkupack



England Schottland Wales

VIBRADORM United Kingdom
Arbor Trading Ltd.
7-11 Haltwhistle Road
South Woodham Ferrers
Essex CM3 5ZA

Tel.: +44 1245 / 32 62 10
Fax: +44 1245 / 32 62 11
E-Mail: arbor@vibradorm.co.uk

Belgien Niederlande

VIBRADORM Belgien & Niederlande
Rob Overkamp
Sales Engineer

Mobil: +31 622 860 228
E-Mail: r.overkamp@vibradorm.com

Frankreich Luxemburg

VIBRADORM France
Bernard Meisse
Représentant des ventes

Tel.: +352 621 38 35 40
E-Mail: b.meisse@vibradorm.com

Italien

VIBRADORM Italia
SCAAT S.r.l.
Via Roma, 324
35030 Cervarese Santa Croce (PD)

Tel.: +39 049 862 9115
Fax: +39 049 862 9114
E-Mail: s.tono@vibradorm.com

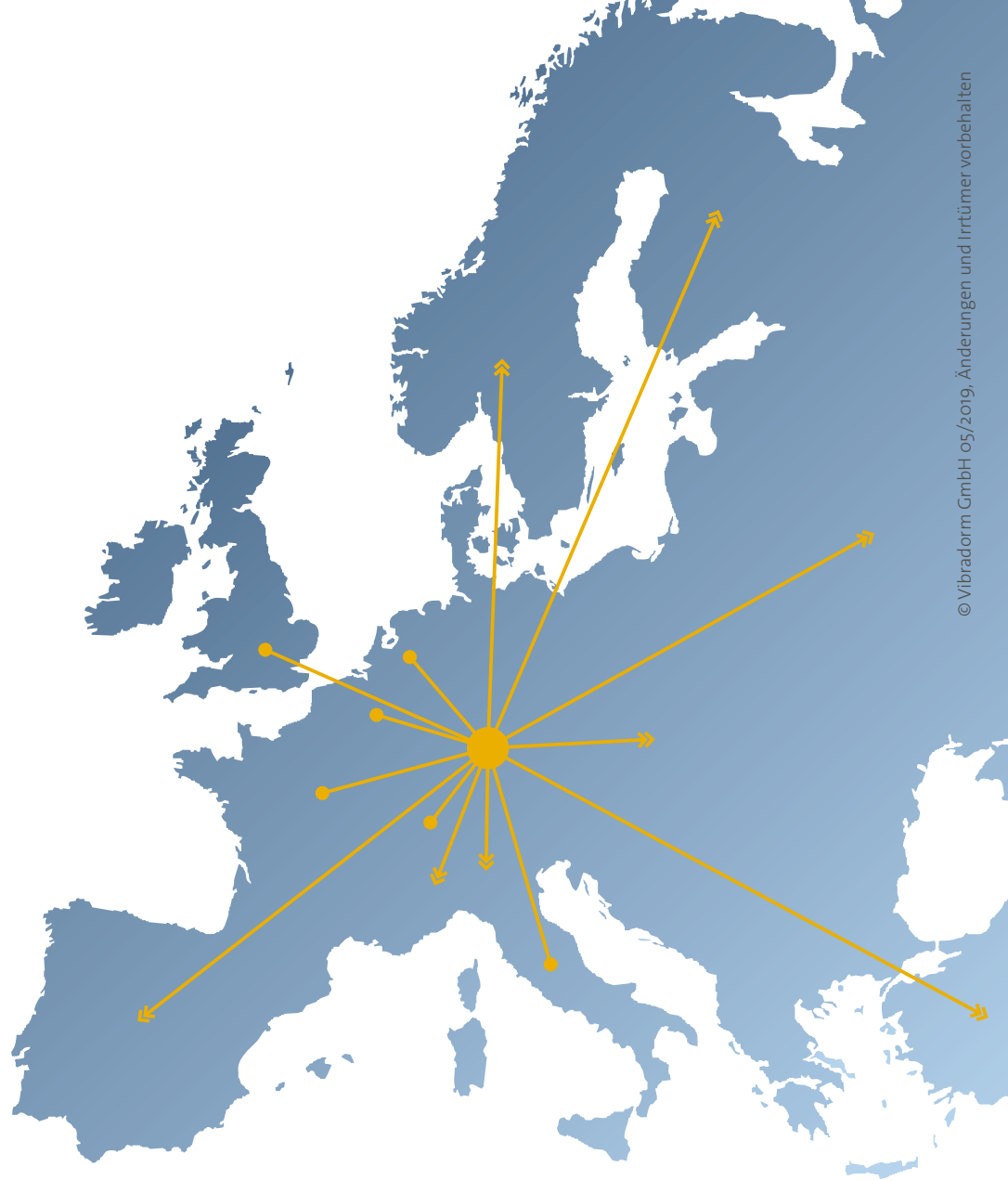
Deutschland

(Headquarter & Produktion)

Spanien Portugal
Österreich Schweiz
Dänemark Norwegen
Schweden Finnland
Tschechien Slowakei
Russland Polen Ungarn
Estland Lettland Litauen
Türkei

VIBRADORM GmbH
Relystrasse 38
64720 Michelstadt
Germany

Tel.: +49 6061 / 94 44 0
Fax: +49 6061 / 94 44 10
E-Mail: sales@vibradorm.de



www.vibradorm.de