



**DISTRIBUTEUR**  
**BERNARD MEISSE**  
+352 621 38 35 40  
144, Z.A.E. WOLSER A  
L-3225 Bettembourg

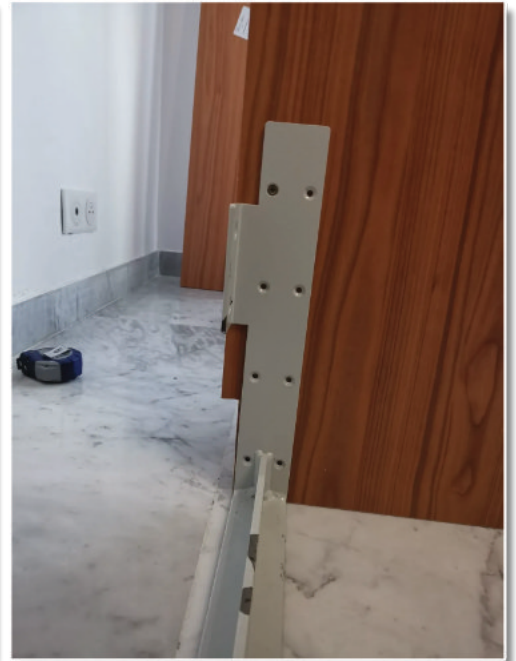


## Montage de la mécanique de lit escamotable

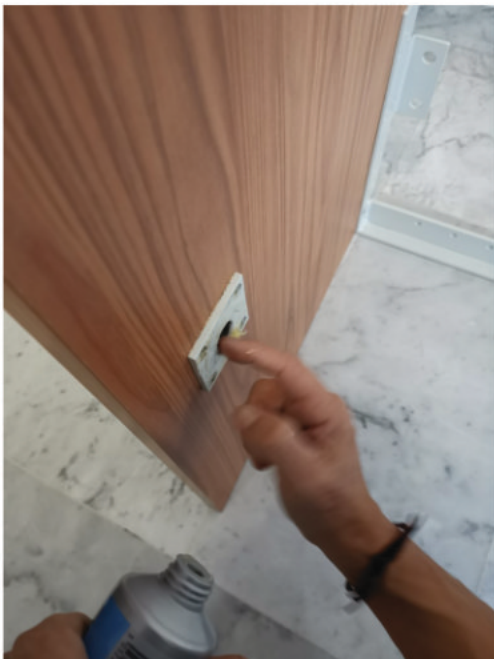
## 1A : Montage du mécanisme en T



- Après avoir découpé le passage de plinthe sur les joues ;
- Placer le T au sol et la patte de fixation en bord à bord avec l'arrière de la joue.
- 2 Vis 4x20



**1A bis : Idem de l'autre côté**  
Recommencez l'opération sur la joue opposée >>



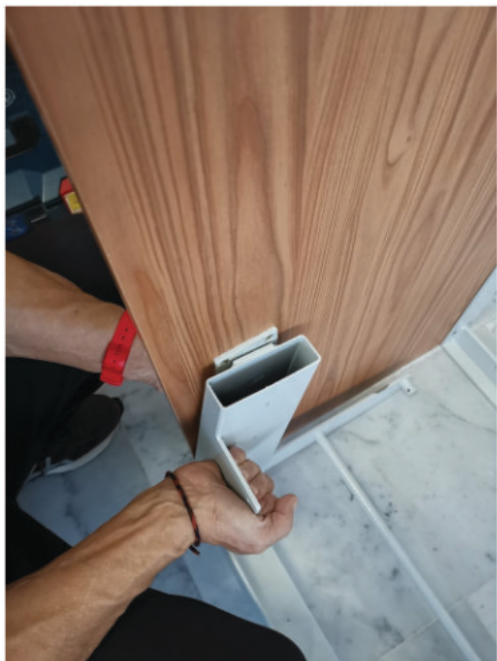
## 1B : Mise en place des inserts de rotation

- (NB Perforation sur 17 mm de profondeur, de diam. 30 mm, axe du trou de l'insert à 76 mm du bord avant de la joue et 350 mm du bas de chaque joue)

- Enfoncer l'insert le visser : 4 vis 4x20
- Le graisser à l'intérieur et sur la face
- Idem de l'autre côté

### 1C : Mise en place de la mécanique rotative

- Positionner la mécanique devant le lit avec les tubes rectangulaires verticaux vers l'avant.
- Puis écarter légèrement l'une des joues pour insérer la tige ronde dans l'insert.
- Idem de l'autre côté (idéalement des deux côtés en même temps).



### 1D : Placer les rails U

- Appuyer sur le haut du T, à 7 mm du bord arrière de la joue, les pattes de fixation vers le haut et vers l'avant.
- 1 vis 4x20 en haut et 1 en bas.



## 1E : Attache de la rampe

- Positionner l'axe de la vis du bas de la fixation à xx mm de l'arrière de la joue et à xx mm du haut de la joue
- Visser avec des 4x20
- Idem de l'autre coté



## 1F : Fixation du socle

- Visser les équerres 4 trous avec des 4x20 en bord de socle
- Positionner le socle à 25 mm de l'avant des joues
- Visser les les équerres aux joues
- Idem de l'autre coté.



## 1F : Fixation du socle (suite)



## 1G : Fixation de la rampe

- Positionner la rampe et enfilez les étriers



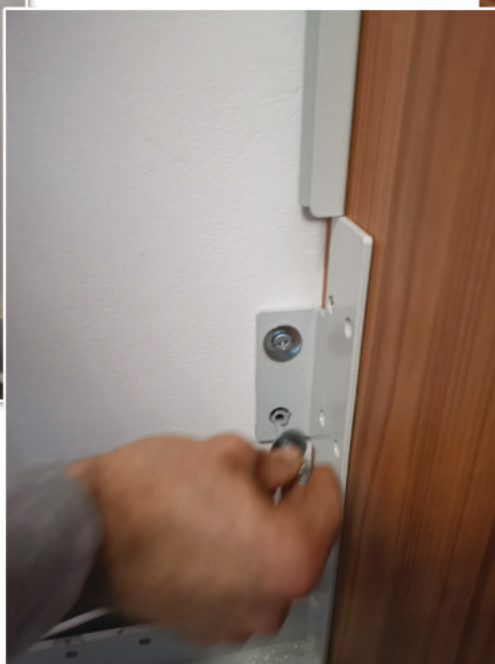
## 1H : Le dessus

- Fixer le dessus avec fers plats 10 trous



## 1J : Câblage et fixation mur

- Passage de câble
- Fixation murale du T
- Fixation PROVISOIRE du dessus avec équerres 10 trous



## 2A : Ressorts

- Ressorts et serrage sur le T



## 2B : Montage longs pans

- Enfiler les longs pans
- Calage à 5 mm sous le dessus
- Visser les longs pans au travers des tubes rectangles



## 2C : Assembler le court pan avec les longs pans

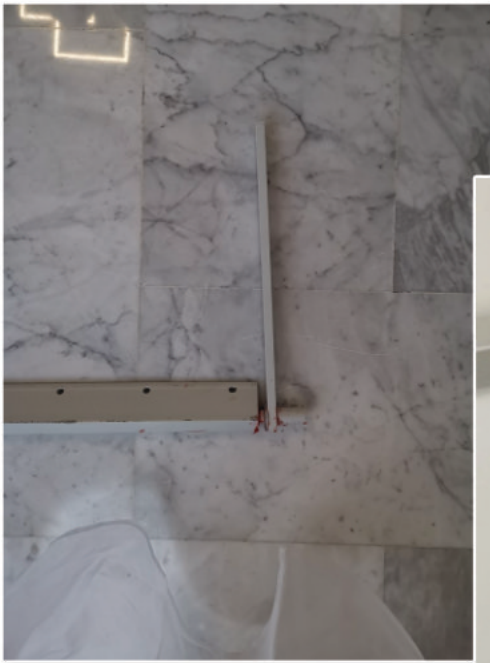


## 2D : Les pieds pendulaires

- Ne pas bloquer les pieds ils doivent rester mobiles





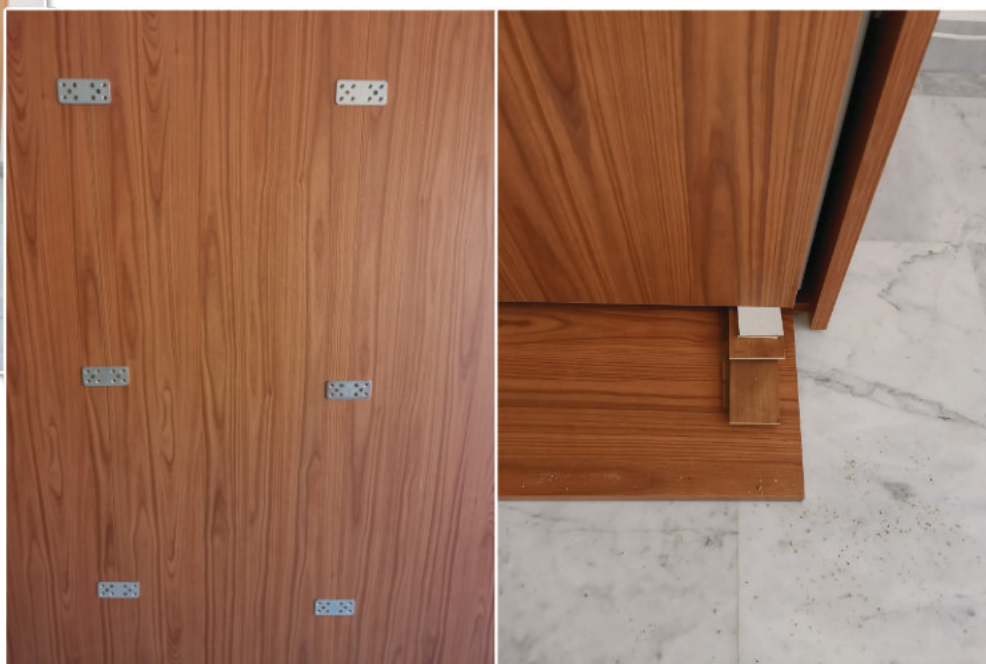
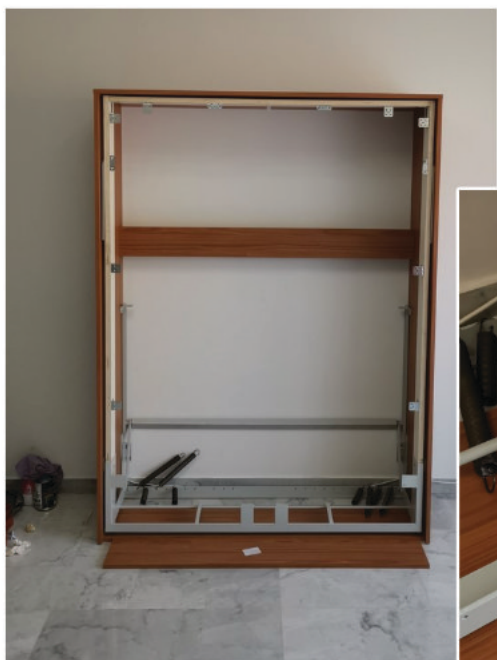


2E :

- Positionner les bras
- Rondelles et goupilles



## 2F : Façade



## 2G : Fixation de la façade sur mécanisme



## 2H : Fixation de la façade sur long pan



### 3A : Positionner les ressorts longs



### 3B : Mise en place du sommier



### 3C : Matelas



### 3D : Fixer la sangle du matelas



### 3F :

### Mettre les ressorts courts et les serrer



## FIN : Bravo vous avez terminé



**Dormez et vivez comme  
vous aimez**

