



Interrupteur manuel tactile VTS-nn-SB-OLP

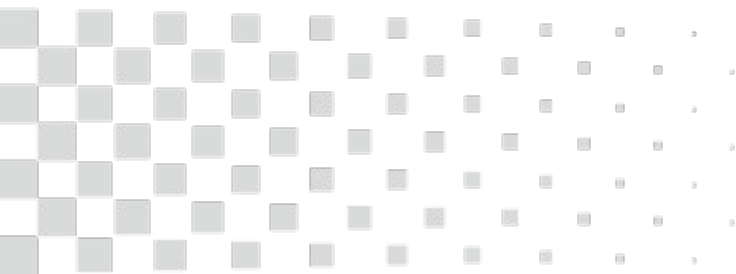
Un simple effleurement suffit

Quiconque s'engage avec la technologie innovante VIBRADORM pour fauteuils et ensembles de sièges peut s'attendre à des produits spéciaux. Le système VIBRADORM Touch a été spécialement développé pour les meubles rembourrés réglables et prend en compte le désir d'une installation simple et rapide des éléments de commande.

Qu'il s'agisse d'un simple réglage de relaxation ou d'un système de contrôle capable de détecter les obstacles, le système VIBRADORM Touch peut vous offrir les deux.

- Intégration facile dans le rembourrage
- Sans entretien
- Technologie sophistiquée
- Pour les meubles avec réglage électrique
- Fonctionnement simple et efficace
- Disponible avec (-OLP) et sans coupure en cas de surintensité

Bien entendu, tous les interrupteurs manuels tactiles répondent aux critères de qualité Vibradorm.



VCDS – Le système de détection de collision VIBRADORM

Le VCDS¹⁾ est une détection électronique qui garantit que l'entraînement des moteurs est stoppé en cas de surcharge (collision = rencontre d'un obstacle).

Une autre particularité de ce système est que le moteur une fois arrêté, inverse son sens d'entraînement et se déplace légèrement dans la direction opposée.

Ainsi, dans certaines circonstances, cela peut éviter que des objets soient endommagés.



Ce canapé est prévu pour se transformer en lit d'appoint.

À cette fin, la surface de couchage se déploie grâce au VTS-02-SB-OLP.



Le plan de couchage entre en collision avec la table basse devant lui.



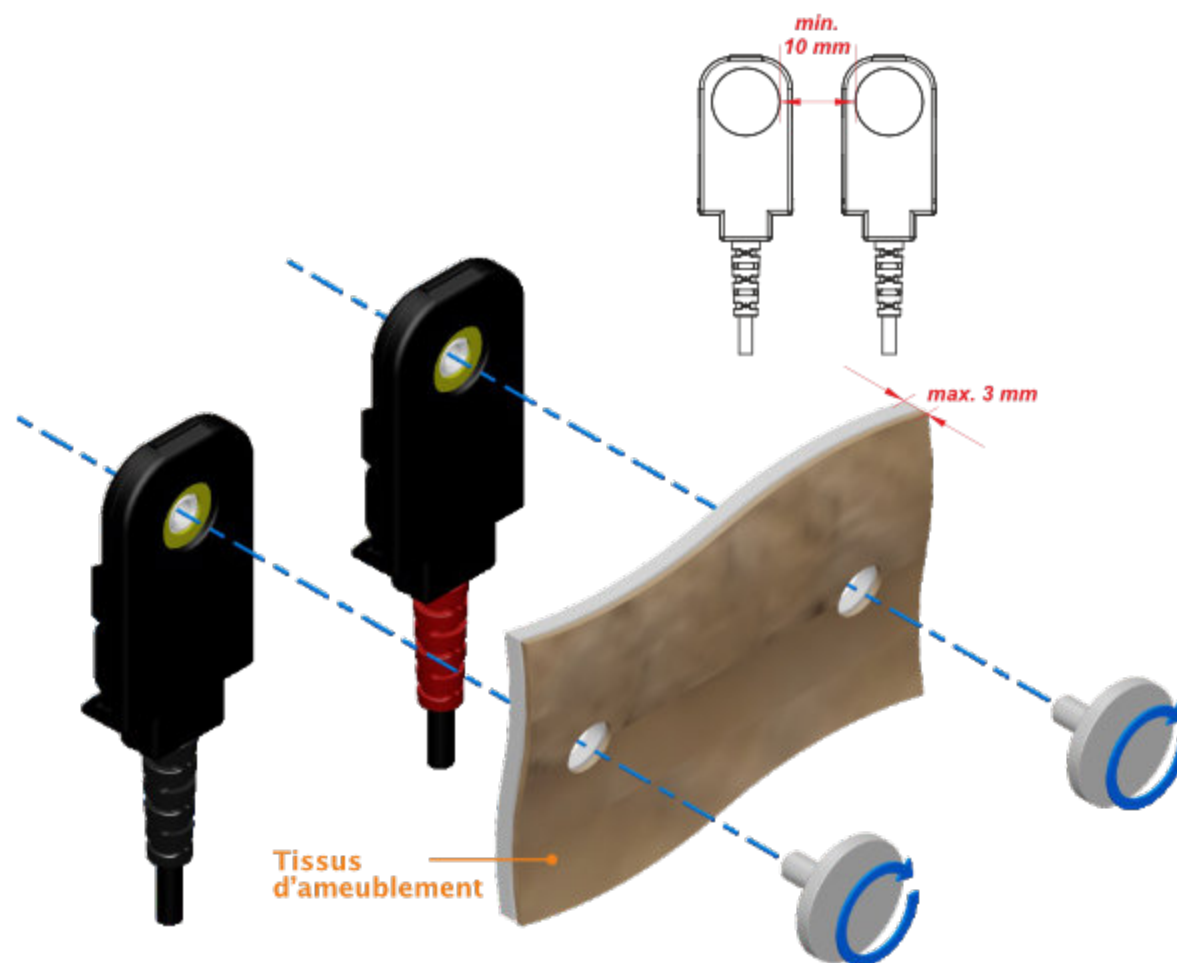
Le VCDS détecte la collision, s'arrête et revient légèrement dans la direction opposée.



1) La reconnaissance électronique doit toujours être adaptée au meuble et ne fonctionne que lorsqu'elle est utilisée correctement. Vous trouverez de plus amples informations sur VCDS dans le glossaire à la page 7.

L'installation

Le VTS-02-SB-OLP est monté en vissant simplement les boutons à la platine du capteur sous-jacente à travers le tissu d'ameublement.



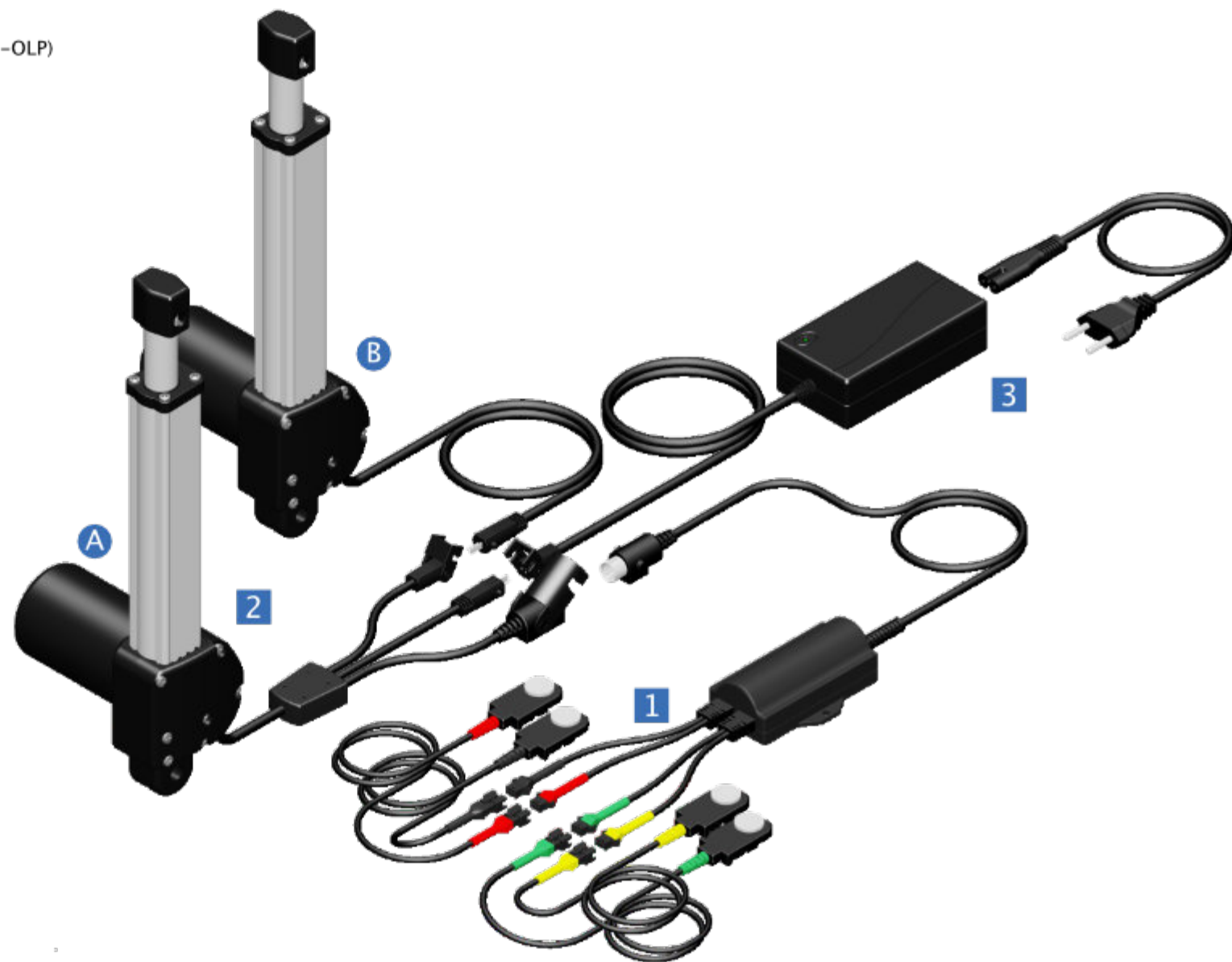
Système de réglage avec 1 moteur

- 1 interrupteur manuel tactile VTS-02-SB (-OLP)
- 2 moteur linéaire à vitesse variable
- 3 bloc d'alimentation enfichable



Système de réglage avec 2 moteurs

- 1 interrupteur manuel tactile VTS-04-SB (-OLP)
- 2 moteurs linéaires à vitesse variable
 - A moteur maître, B un moteur AUX
- 3 Alimentation



Glossaire

Le système de détection de collision VCDS-VIBRADORM

Le VCDS est un circuit électronique qui permet la mesure et l'évaluation des courants moteurs. Le courant moteur de chaque moteur est mesuré en fonction du sens de marche et comparé aux valeurs de référence stockées dans la mémoire du microprocesseur.

Si cette valeur de référence est dépassée dans un délai et une quantité spécifiés, cela doit être détecté comme une surcharge ; le relais de commutation de courant moteur actuellement actif 1) est éteint et le relais de commutation de courant moteur alternatif 1) est allumé pendant une période spécifiée.

En conséquence, le moteur se déplace dans la direction opposée (déplacement libre).

Le «déplacement |Mesure du courant | Arrêt | sens inverse de la rotation» avec pour résultat d'un «déplacement libre», est une «fonction d'assistance» et protège l'utilisateur en ce qui concerne la surcharge (détection de collision) du système.

Cette «fonction d'assistance» n'est pas une fonction de sécurité au sens de l'analyse de réduction des risques !

⁽¹⁾ Le courant du moteur est contrôlé par 2 relais de commutation, 1 relais pour chaque sens de rotation du moteur correspondant.

Grande Bretagne

VIBRADORM United Kingdom
Arbor Trading Ltd.
7-11 Haltwhistle Road
South Woodham Ferrers
Essex CM3 5ZA
Tel.: +44 (0)1245 / 32 62 10
Fax: +44 (0)1245 / 32 62 11
E-Mail: arbor@vibradorm.co.uk

Belgique Pays-Bas

VIBRADORM Belgien & Niederlande
Rob Overkamp
Sales Engineer
Mobil: +31/ 622 860 228
E-Mail: r.overkamp@vibradorm.com

France Luxembourg

VIBRADORM France
Bernard Meisse
Conseiller commercial
Tel.: +352 621 38 35 40
E-Mail: b.meisse@vibradorm.com

Italie

VIBRADORM Italia
SCAAT S.r.l.
Via Roma, 324
35030 Cervarese Santa Croce (PD)
Tel.: +39 049 862 9115
Fax: +39 049 862 9114
E-Mail: s.tono@vibradorm.com

Espagne

VIBRADORM España
Sinda Hertel
Dpto. de ventas
Tel.: +49 6062 9444 44
E-mail: s.hertel@vibradorm.de



Allemagne

(Siège)

**Autriche, Suisse, Danemark, Norvège,
Suède, Finlande, République tchèque,
Slovaquie, Estonie, Lettonie, Lituanie,
Russie, Pologne, Hongrie, Turquie,
Portugal**

VIBRADORM GmbH
Relystrasse 38
64720 Michelstadt
Germany

Tel.: +49 (0)6061/ 94 44 0
Fax: +49 (0)6061/ 94 44 10
E-Mail: sales@vibradorm.de

