

 **VIBRADORM**  
Une technologie innovante pour une vie meilleure



**Moteur double | V-MAT-Basic**

## Moteur double VIBRADORM | V-MAT-Basic

Le V-MAT-Basic est un moteur double puissant et idéal pour les sommiers à lattes réglables et les lits TPR. La technologie, éprouvée depuis de nombreuses années, les composants de haute qualité et la qualité contrôlée garantissent une fiabilité fonctionnelle maximale.

En raison du grand nombre d'options d'extension et du concept de conception cohérent du combiné / émetteur, ce moteur double est utilisé dans le segment de prix d'entrée de gamme ainsi que dans la classe premium.

Nos moteurs se caractérisent par :

- Qualité testée
- Faible bruit
- Sans entretien
- Technologie éprouvée depuis de nombreuses années
- Facile à monter sur presque tous les cadres à lattes, lits Box-Springs ou sommiers à lattes
- De conception universelle —————> peuvent remplacer presque n'importe quel moteur double du marché
- Excellent rapport qualité/prix

Avec les moteurs doubles de la série V-MAT-Basic, vous pouvez choisir parmi différents modèles ; de la variante d'entrée de gamme au modèle haut de gamme absolu, vous pouvez choisir le système qui correspond à vos besoins.

Bien entendu, tous les moteurs doubles correspondent à la qualité VIBRADORM bien connue.



# Propriétés | Options | Extensions

## Version standard

- Alimentation intégrée
- Force de poussée standard max. 6.000N
- < 0,5W Consommation d'énergie en veille (également valable pour les alimentations externes)
- Couleur : noir
- Commande filaire au design moderne

## En option

- Alimentation externe à déphasage 2 pôles
- Alimentation externe à déphasage à 3 pôles
- Batterie de secours indépendante du secteur

## Extensions

- Veilleuse LED à intensité variable
- Fonction mémorisation
- Contrôle programmable des processus
- Protection intelligente contre les surcharges
- Réglage en parallèle de deux sommiers
- Unité de massage pour sommier à lattes
- Télécommande radio Bluetooth® bidirectionnelle
- Fonctionnement par App<sup>1)</sup>
- Extension pour 3 moteurs de réglage (p. ex. tête)
- Extension pour 4 moteurs de réglage (p. ex. pieds)



1) Les APP en téléchargement gratuit fournies par VIBRADORM pour le contrôle des moteurs et des unités de commande sont des versions de démonstration dont les fonctions appropriées n'ont été testées que dans des conditions de laboratoire. Nous attirons expressément votre attention sur le fait qu'aucune garantie ne peut être donnée quant au fonctionnement de ces applications dans un autre environnement. Ces applications ne sont pas destinées à être utilisées par l'opérateur du produit final et sont uniquement à des fins de test. VIBRADORM fournit gratuitement le code source de ces applications dans le but de programmer votre propre application.



## V-MAT-Basic-VHS

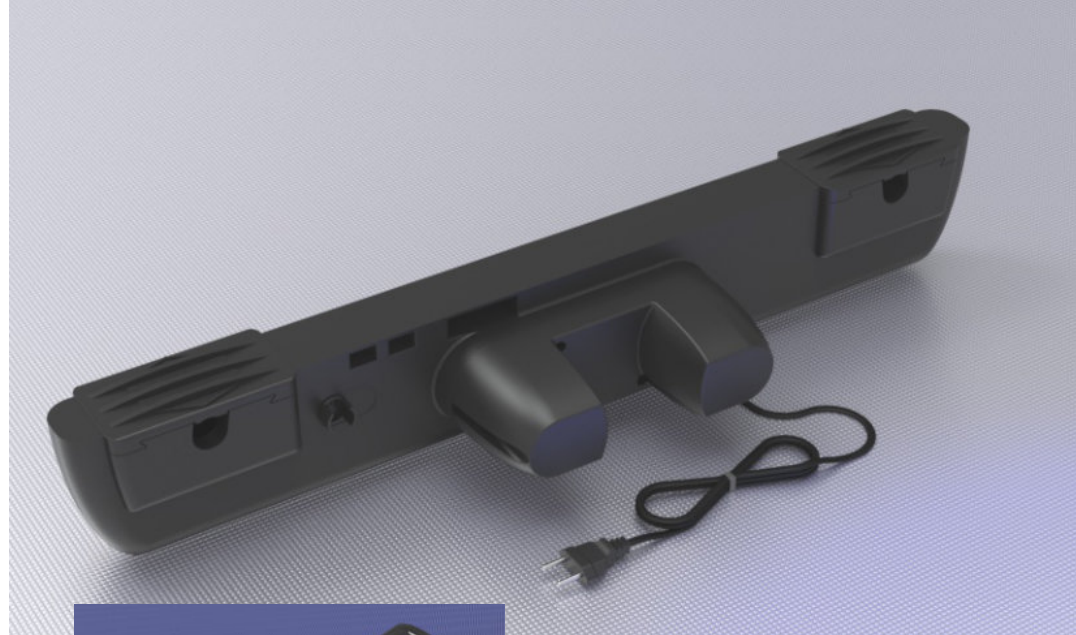
Moteur double puissant pour cadres à lattes réglables et sommiers à lattes. Version d'entrée de gamme sans module radio Bluetooth®, pas de fonction mémoire.

Option de connexion pour commande filaire.

La technologie, éprouvée depuis de nombreuses années, les composants de haute qualité et la qualité contrôlée garantissent une fiabilité fonctionnelle maximale.

### Données techniques

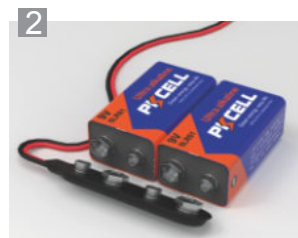
Type de moteur	Moteur double / Poussée uniquement
Force de poussée (de chaque côté)	6.000N
Force autobloquante	9.000N
Vitesse de déplacement	Env. 4,0 mm/Sec.
Course au pied	54   62   69   81   87 mm
Course à la tête	69   74   81   87 mm
Limitation de course	Interrupteurs de fin de course
Mode de fonctionnement	Fonct. intermittent S3, 10%, 2/18min.
Alimentation secteur d'entrée (interne ou externe)	100 VCA - 240 VCA
Consommation d'énergie en veille (interne ou externe)	<0,5W
Tension du moteur	24 VCC
Code IP	IP20
Classe de protection	II
Couleur du boîtier	noir
Diamètre de l'axe	Ø25mm / Ø34mm
Poids (sans emballage)	4,25 kg
Batterie de secours	2 piles (Type 6LR61) 9 V
Température de stockage	de -25°C à +55°C
Température de transport	de -25°C à +70°C
Température de fonctionnement	de 0°C à +40°C
Humidité relative	< 95 %, sans condensation
Pression atmosphérique	70 KPa à 106 KPa
Altitude	max. 2.000 mètres d'altitude



Commande filaire standard  
**VHS/CDL-BF-07**

### Options :

- 1 Alimentation externe avec câble secteur enfichable pour DE/UK/CH/JP/US/AUS.
- 2 Batterie de secours de 18 V (2 x 9 V).
- 3 Récepteur radio Bluetooth®; en option avec module veilleuse LED enfichable.
- 4 Unité de contrôle pour le massage VRM ; permet également le fonctionnement via la télécommande Bluetooth® et la connexion d'un module veilleuse LED.



# Commandes filaires pour V-MAT-Basic-VHS

## VHS/DB-Basic



Commande filaire éco. d'un design moderne.  
Disponible en noir (C131) et blanc (C132).

- Crochet de fixation



## VHS/TC-06 (C144)



Commande filaire aux lignes élégantes.  
Disponible uniquement dans la couleur Dark  
Titanium (C144).

- Crochet de fixation
- Fonction LED



## VHS/CDL-BF-07 (C143)



Commande filaire standard pour nos moteurs  
doubles.

Disponible dans les couleurs Argent métallisé  
(C99), Noir (C131), Champagne métallisé  
(C138) et Anthracite métallique (C143).

- Crochet de fixation
- Fonction LED
- Rétroéclairage du clavier



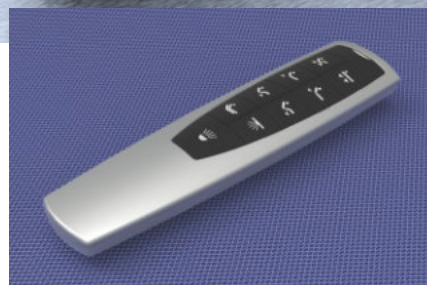
## V-MAT-Basic-BT-CBI

Moteur double puissant pour sommiers à lattes réglables et sommiers type Box-Spring. Équipé d'un module radio Bluetooth®, il n'a pas la fonction mémoire. Possibilité de connexion d'une veilleuse LED et fonction parallèle disponible.

La technologie éprouvée depuis de nombreuses années, les composants de haute qualité et la qualité contrôlée garantissent une sécurité de fonctionnement maximale.

### Données techniques

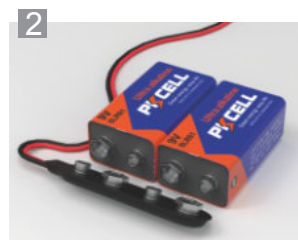
Type de moteur	Moteur double / Poussée uniquement
Force de poussée (de chaque côté)	6.000N
Force autobloquante	9.000N
Vitesse de déplacement	Env. 4,0 mm/Sec.
Course au pied	54   62   69   81   87 mm
Course à la tête	69   74   81   87 mm
Limitation de course	Interrupteurs de fin de course
Mode de fonctionnement	Fonct. intermittent S3, 10%, 2/18min.
Alimentation secteur d'entrée (interne ou externe)	100 VCA - 240 VCA
Consommation d'énergie en veille (interne ou externe)	<0,5W
Tension du moteur	24 VCC
Fréquence de transmission (Bluetooth®)	2,4 GHz (ISM -Band; 2,402 GHz-2,480 GHz)
Puissance de transmission	< 10 mW
Code IP	IP20II
Classe de protection	noir
Couleur du boîtier	Ø25mm / Ø34mm
Diamètre de l'axe	4,25 kg
Poids (sans emballage)	2 piles (Type 6LR61) 9 V
Batterie de secours	de -25°C à +55°C
Température de stockage	de -25°C à +70°C
Température de transport	de 0°C à +40°C
Température de fonctionnement	< 95 %, sans condensation
Humidité relative	70 KPa à 106 KPa
Pression atmosphérique	max. 2.000 mètres d'altitude
Altitude	



Télécommande radio standard  
**VFF/CDL-BF-09**

### Options :

- 1 Alimentation externe avec câble secteur enfichable pour DE/UK/CH/JP/US/AUS
- 2 Batterie de secours de 18 V (2 x 9V)
- 3 Module veilleuse LED enfichable.
- 4 Unité de contrôle pour le massage VRM ; permet également la connexion de pads chauffants et de moteurs (linéaires) supplémentaires sans fonction de mémoire.





# Télécommandes radio pour V-MAT-Basic-BT-CBI

Pour la fonction de réglage standard avec moteur double, sans fonctions optionnelles



VFF/DB-Basic (C131)



Télécommande radio économique d'un design moderne. Disponible en noir (C131) et blanc (C132).



VFF/ TC-06 (C144)



Télécommande radio aux lignes élégantes. Disponible uniquement dans la couleur Dark Titanium (C144).

- Fonction LED



VFF/CDL-BF-07 (C143)



Télécommande radio standard pour nos moteurs doubles. Disponible dans les couleurs Argent métallisé (C99), Noir (C131), Champagne métallisé (C138) et Anthracite métallique (C143).

- Fonction LED
- Rétroéclairage du clavier
- Torche LED



VFF/PC-07-A (C143)



Notre modèle haut de gamme dans un design noble et des matériaux de haute qualité. Disponible dans les couleurs Argent métallisé (C99), Noir (C131), Champagne métallisé (C138) et Anthracite métallique (C143).

- Fonction LED
- Rétroéclairage du clavier
- Torche LED



\* Les mêmes télécommandes radio peuvent également être utilisées pour la combinaison d'un moteur double V-MAT- Basic-VHS avec un récepteur radio Bluetooth® enfichable RFR-RB01.

# Télécommandes radio pour V-MAT-Basic-BT-CBI

Pour fonction de réglage standard avec moteur double, fonction parallèle et module veilleuse LED



VFF/DB-Basic (C131)



Télécommande radio économique d'un design moderne.

Disponible en noir (C131) et blanc (C132).

- Touche de module veilleuse LED



VFF/ TC-08 (C144)



Télécommande radio aux lignes élégantes.

Disponible uniquement dans la couleur Dark Titanium (C144).

- Fonction LED
- Touche fonction parallèle
- Touche module veilleuse LED



VFF/CDL-BF-09 (C143)



La télécommande radio pour les moteurs avec fonctions optionnelles. Disponible dans les couleurs Argent métallisé (C99), Noir (C131), Champagne métallisé (C138) et Anthracite métallique (C143).

- Fonction LED
- Touche de fonction parallèle
- Touche de module veilleuse LED
- Rétroéclairage du clavier
- Torche LED



VFF/PC-09-A (C143)



Notre modèle haut de gamme dans un design noble et des matériaux de haute qualité.

Disponible dans les couleurs Argent métallisé (C99), Noir (C131), Champagne métallisé (C138) et Anthracite métallique (C143).

- Fonction LED
- Touche de fonction parallèle
- Touche de module veilleuse LED
- Rétroéclairage du clavier
- Torche LED



\* Les mêmes télécommandes radio peuvent également être utilisées pour la combinaison d'un moteur double V-MAT- Basic-VHS avec un récepteur radio Bluetooth® enfichable RFR-RB01.



## V-MAT-Basic-BT-CBI-Memory

Moteur double puissant pour sommiers à lattes réglables et lits Box-Springs. Équipé d'un module radio Bluetooth® et d'une fonction mémoire. Options pour module LED et fonction parallèle. La technologie, éprouvée depuis de nombreuses années, les composants de haute qualité et la qualité contrôlée garantissent une fiabilité fonctionnelle maximale.

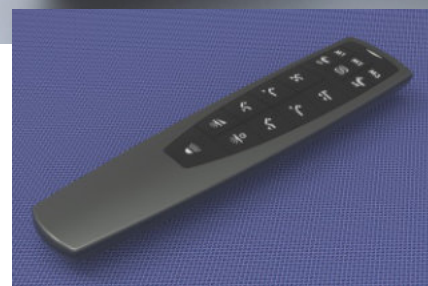
### Données techniques

Type de moteur	Moteur double / Poussée uniquement
Force de poussée (de chaque côté)	6.000N
Force autobloquante	9.000N
Vitesse de déplacement	Env. 4,0 mm/Sec.
Course au pied	54   62   69   81   87 mm
Course à la tête	69   74   81   87 mm
Limitation de course	Interrupteurs de fin de course
Mode de fonctionnement	Fonct. intermittent S3, 10%, 2/18min.
Alimentation secteur d'entrée (interne ou externe)	100 VCA - 240 VCA
Consommation d'énergie en veille (interne ou externe)	<0,5W
Tension du moteur	24 VCC
Fréquence de transmission (Bluetooth®)	2,4 GHz (ISM -Band; 2,402 GHz-2,480 GHz)
Puissance de transmission	< 10 mW
Code IP	IP20II
Classe de protection	noir
Couleur du boîtier	noir
Diamètre de l'axe	Ø25mm / Ø34mm
Poids (sans emballage)	4,25 kg
Batterie de secours	2 piles (Type 6LR61) 9 V
Température de stockage	de -25°C à +55°C
Température de transport	de -25°C à +70°C
Température de fonctionnement	de 0°C à +40°C
Humidité relative	< 95 %, sans condensation
Pression atmosphérique	70 KPa à 106 KPa
Altitude	max. 2.000 mètres d'altitude



PARALLEL  
FUNCTION

Memory



Télécommande radio standard  
**VFF/CDL-CF-15**

### Options :

Toutes les options du moteur double V-MAT-Basic-BT-CBI (voir p. 6) sont également disponibles pour ce moteur. En outre, les options suivantes sont disponibles :

- 1 Sorties pour les moteurs (linéaires) supplémentaires avec mémoire
- 2
- 3 Unité de commande de pompe à air avec coussin gonflable pour le réglage du niveau de dureté
- 4 Alimentation puissante de 90 W pour des réserves de puissance accrues



# Télécommandes radio pour V-MAT-Basic-BT-CBI-Memory

Pour les fonctions de réglage de la mémoire avec moteur double, fonction parallèle et module veilleuse LED



VFF/ TC-11 (C144)



Télécommande radio aux lignes élégantes. Disponible uniquement dans la couleur Dark Titanium (C144).

- Fonction LED
- Touches de fonction mémoire (M1, M2)
- Touche de fonction parallèle
- Touche de module veilleuse LED



VFF/CDL-BF-11 (C143)



Télécommande pour moteur avec fonction mémoire. Disponible dans les couleurs Argent métallisé (C99), Noir (C131), Champagne métallisé (C138) et Anthracite métallique (C143).

- Fonction LED
- Touches de fonction mémoire (M1, M2, M3)
- Rétroéclairage du clavier
- Touche de module veilleuse LED



VFF/CDL-CF-15 (C143)



Télécommande pour moteur à mémoire et fonctions optionnelles. Disponible dans les couleurs Argent métallisé (C99), Noir (C131), Champagne métallisé (C138) et Anthracite métallique (C143).

- Fonction LED
- Touches de fonction mémoire (M1, M2, M3)
- Touche de fonction parallèle
- Touche de module veilleuse LED
- Rétroéclairage du clavier
- Torche LED



VFF/PC-15-A (C143)



Notre modèle haut de gamme dans un design noble et des matériaux de haute qualité. Disponible dans les couleurs Argent métallisé (C99), Noir (C131), Champagne métallisé (C138) et Anthracite métallique (C143).

- Fonction LED
- Touches de fonction mémoire (M1, M2, M3)
- Touche anti-ronflement et zéro gravité \*
- Touche de fonction parallèle
- Touche de module veilleuse LED
- Rétroéclairage du clavier
- Torche LED



\* Anti Snore et Zero Gravity sont des positions de mémoire que l'on peut modifier suivant son souhait.



# Télécommandes radio pour V-MAT-Basic-BT-CBI-Memory

Pour les fonctions de réglage de la mémoire avec des doubles, moteurs 1 ou 2 vérins supplémentaires, fonction parallèle et module veilleuse LED



**VFF/CDL-CF-15** (C143) +1 vérin suppl.



Télécommande pour moteur double + 1 moteur supplémentaire avec fonction mémoire. Disponible dans les couleurs Argent métallisé (C99), Noir (C131), Champagne métallisé (C138) et Anthracite métallique (C143).

- Fonction LED / Torche LED
- Touches de fonction mémoire (M1, M2, M3)
- Touche de fonction parallèle
- Touche de module veilleuse LED



**VFF/PC-19** (C143) +1 vérin suppl.



Télécommande pour moteur double + 1 moteur supplémentaire avec fonction mémoire. Disponible dans les couleurs Argent métallisé (C99), Noir (C131), Champagne métallisé (C138) et Anthracite métallique (C143).

- Fonction LED / Torche LED
- Touches de fonction mémoire (M1, M2, M3)
- Touche anti-ronflement et zéro gravité \*
- Touche de fonction parallèle
- Touche de module veilleuse LED



**VFF/CDL-CF-17** (C143) +2 vérins suppl.



Télécommande pour moteur double + 2 moteurs supplémentaires avec fonction mémoire. Disponible dans les couleurs Argent métallisé (C99), Noir (C131), Champagne métallisé (C138) et Anthracite métallique (C143).

- Fonction LED / Torche LED
- Touches de fonction mémoire (M1, M2, M3)
- Touche de fonction parallèle
- Touche de module veilleuse LED



**VFF/PC-19** (C143) +2 vérins suppl.



Télécommande pour moteur double + 2 moteurs supplémentaires avec fonction mémoire. Disponible dans les couleurs Argent métallisé (C99), Noir (C131), Champagne métallisé (C138) et Anthracite métallique (C143).

- Fonction LED / Torche LED
- Touches de fonction mémoire (M1, M2, M3)
- Touche anti-ronflement et zéro gravité \*
- Touche de fonction parallèle
- Touche de module veilleuse LED



\* Anti Snore et Zero Gravity sont des positions de mémoire que l'on peut modifier suivant son souhait.

## England Scotland Wales

VIBRADORM United Kingdom  
Arbor Trading Ltd.  
7-11 Haltwhistle Road  
South Woodham Ferrers  
Essex CM3 5ZA  
Tel.: +44 (0)1245 / 32 62 10  
E-Mail: arbor@vibradorm.co.uk



## Belgium Netherlands

VIBRADORM Belgien & Niederlande  
Rob Overkamp  
Sales Engineer  
Mobil: +31 / 622 860 228  
E-Mail: r.overkamp@vibradorm.com

## France - Luxembourg

VIBRADORM France  
Bernard Meisse  
Représentant des ventes  
Tel.: +352 621 38 35 40  
E-Mail: b.meisse@vibradorm.com

## Italy

VIBRADORM Italia  
SCAAT S.r.l.  
Via Roma, 324  
35030 Cervarese Santa Croce (PD)  
Tel.: +39 049 862 9115  
Fax: +39 049 862 9114  
E-Mail: s.tono@vibradorm.com

## Germany

(Headquarter & production)

**Spain Portugal**  
**Austria Switzerland**  
**Denmark Norway**  
**Sweden Finland**  
**Czech Republic Slovakia**  
**Poland Hungary Estonia**  
**Latvia Lithuania Turkey**

VIBRADORM GmbH  
Relystrasse 38  
64720 Michelstadt Germany

Tel.: +49 (0)6061 / 94 44 0  
Fax: +49 (0)6061 / 94 44 10  
E-Mail: sales@vibradorm.de



© VIBRADORM GmbH 1973-2023  
Version 1.0, avril 2023 ■ Tous droits réservés ■ Sous réserve de modifications et d'erreurs

[www.vibradorm.com](http://www.vibradorm.com)