



Unité de massage

VMU *Professional II*

Cher client,

Nous tenons à vous remercier de votre confiance et à vous féliciter pour l'achat de votre appareil de massage VIBRADORM **VMU Professional II**.

Le **VMU Professional II** a été développé et fabriqué en Allemagne avec la technologie de pointe et conformément aux réglementations internationales applicables en matière de sécurité.

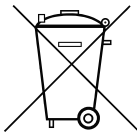
Ces instructions sont destinées à vous aider à vous familiariser avec l'utilisation et le fonctionnement de l'unité de massage. Lorsque vous allumez l'appareil de massage, vous ressentirez de douces vibrations, qui stimulent la circulation dans la musculature du cou, du dos et des jambes, soulageant ainsi les tensions douloureuses, prévenant les maux de tête et réduisant l'enflure des jambes.

Vous pouvez régler la force de massage requise à l'aide de la commande filaire ou, afin d'obtenir un effet de massage encore plus intensif, démarrer l'un des programmes de massage, dont l'intensité peut également être contrôlée. Une minuterie garantit que l'appareil de massage s'éteint automatiquement après 15 minutes.

Nous vous souhaitons de nombreuses heures de détente avec l'unité de massage **VMU Professional II**.

VIBRADORM GmbH

Avis environnemental



Ce symbole signifie qu'il ne faut pas jeter son produit avec ses autres ordures ménagères. Mieux vaut protéger la santé humaine et l'environnement en remettant vos déchets d'équipement à un point de collecte désigné



Consignes de sécurité

- N'ouvrez jamais le boîtier du combiné ! L'ouverture non autorisée du boîtier invalidera la garantie.
- Les réparations doivent être effectuées uniquement par le fabricant !
- Ne laissez aucun liquide pénétrer dans le combiné.
- Vérifiez d'abord que les câbles et les boîtiers ne sont pas endommagés. Si c'est le cas, n'utilisez pas l'appareil, mais rapportez-le à votre distributeur pour remplacement.
- L'unité de massage est conçue pour être utilisée dans des espaces de vie fermés et secs. Il ne doit pas être utilisé à l'extérieur.
- Les personnes porteuses de stimulateurs cardiaques ne doivent pas utiliser l'unité de massage VMU Professional II, car l'unité peut éventuellement affecter le stimulateur cardiaque.



Installation / Configuration

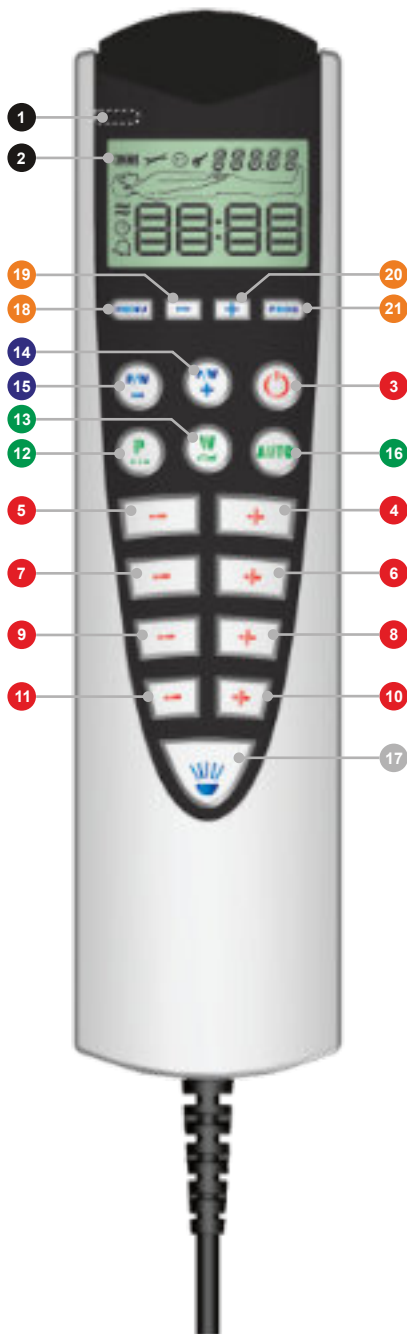
L'unité de massage est entièrement assemblée par votre fabricant de meubles, de sorte qu'aucun travail d'installation spécial n'est requis.

**Les informations contenues dans ce document peuvent être modifiées sans préavis.
© 2012 VIBRADORM GmbH. Tous droits réservés.**

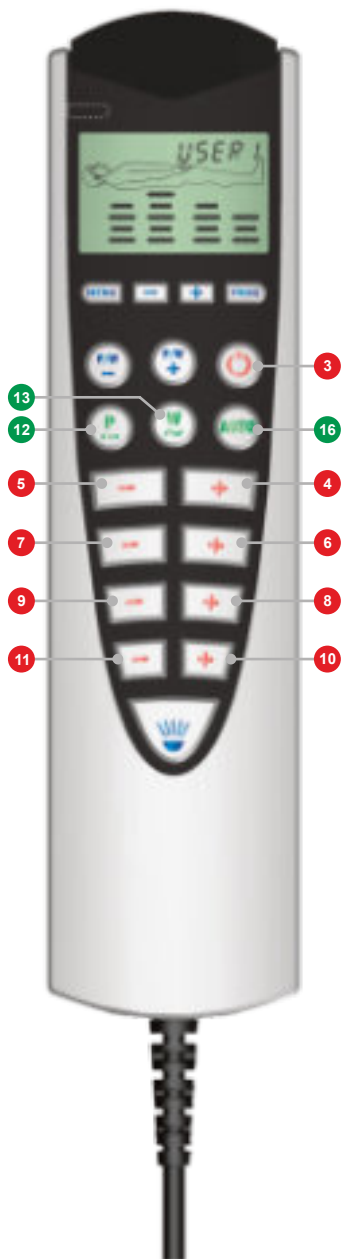
Toute reproduction de quelque manière que ce soit sans l'autorisation écrite de VIBRADORM GmbH est strictement interdite.

VIBRADORM GmbH n'est pas responsable des erreurs contenues dans les présentes ou des dommages accessoires ou consécutifs liés à la fourniture, à l'exécution ou à l'utilisation de ce matériel.

Vue d'ensemble des fonctions



- 1 LED de contrôle de fonction
 - 2 Écran LC
 - 3 Massage on / off
 - 4 5 Moteurs de massage « Haut du dos »
(4) sur / augmenter l'intensité
(5) diminuer l'intensité / arrêt
 - 6 7 Moteurs de massage « Bas du dos »
(6) sur / augmenter l'intensité
(7) diminuer l'intensité / arrêt
 - 8 9 Moteurs de massage « Legs »
(8) sur / augmenter l'intensité
(9) diminuer l'intensité / arrêt
 - 10 11 Moteurs de massage « Pieds »
(10) sur / augmenter l'intensité
(11) diminuer l'intensité / arrêt
 - 12 Prog. de massage par impulsions
3 programmes différents
 - 13 Programmes de massage par vagues
3 programmes différents
 - 14 15 Vitesse de massage Pulse / Wave
(14) augmenter la vitesse
(15) diminuer la vitesse
 - 16 Progr. de massage automatique
2 programmes différents
 - 17 Torche LED allumée / éteinte
-
- 18 Bouton Menu
Démarre le mode de programmation
 - 19 Bouton-
Diminue les valeurs
 - 20 Bouton +
Augmente les valeurs
 - 21 Bouton Prog
Passe au réglage suivant ou met fin au mode de programmation



Réglages individuels

Zone de massage 1 (Haut du dos)

Appuyez sur le bouton **4** pour démarrer les moteurs de massage au niveau d'intensité le plus bas (niveau 1).

Appuyez à nouveau sur le bouton **4** pour augmenter l'intensité jusqu'au niveau maximum (niveau 5).

Appuyez sur le bouton **5** pour diminuer l'intensité.

Si vous appuyez à nouveau sur le bouton **5** une fois que le niveau d'intensité le plus bas a été atteint, les moteurs de massage seront éteints.

Zone de massage 2 (bas du dos)

Veuillez procéder de la même manière que pour la zone de massage 1 pour régler l'intensité pour les moteurs de massage. Veuillez utiliser les boutons **6** et **7**.

Zone de massage 3 (jambes)

Veuillez procéder de la même manière que pour la zone de massage 1 pour régler l'intensité des moteurs de massage. Veuillez utiliser les boutons **8** et **9**.

Zone de massage 4 (pieds)

Veuillez procéder de la même manière que pour la zone de massage 1 pour régler l'intensité des moteurs de massage.

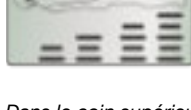
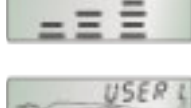
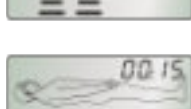
Veuillez utiliser les boutons **10** et **11**.

Les ajustements mentionnés ci-dessus seront enregistrés en tant que « paramètres individuels » si

- le massage est terminé automatiquement à l'expiration de la minuterie ou
- Le massage se termine en appuyant sur le bouton **3**

Les réglages ne seront pas enregistrés si vous appuyez sur le bouton **12**, **13** ou **16** afin de passer à un programme de massage par impulsions, par ondes ou automatique.

Que montre l'écran ?



Dans le coin supérieur droit de l'écran, USER 1 et 00:15 s'affichent alternativement.

USER 1 est le nom des paramètres individuels et 00:15 est le réglage actuel de la minuterie de massage.



Programmes de massage

Massage par pulsations

Appuyez sur le bouton **12** pour démarrer le premier des 3 programmes de massage par impulsions.

Appuyez à nouveau sur le bouton **12** pour passer au deuxième programme de massage par impulsions.

En appuyant davantage sur le bouton **12**, vous pouvez activer le programme 3. Après cela, le massage du pouls recommence avec le programme 1.

Que montre l'écran ?



Massage par vagues

Appuyez sur le bouton **13** pour démarrer le premier des 3 programmes de massage par vagues.

Appuyez à nouveau sur le bouton **13** pour passer au programme de massage de la deuxième vague.

En appuyant davantage sur le bouton **13**, vous pouvez activer le programme 3. Après cela, le massage des vagues recommence avec le programme 1.



Programmes automatiques

Appuyez sur le bouton **16** pour démarrer le premier des 2 programmes de massage automatique.

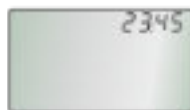
Appuyez à nouveau sur le bouton **16** pour passer au deuxième programme de massage automatique. Après cela, le massage automatique recommence avec le programme 1.



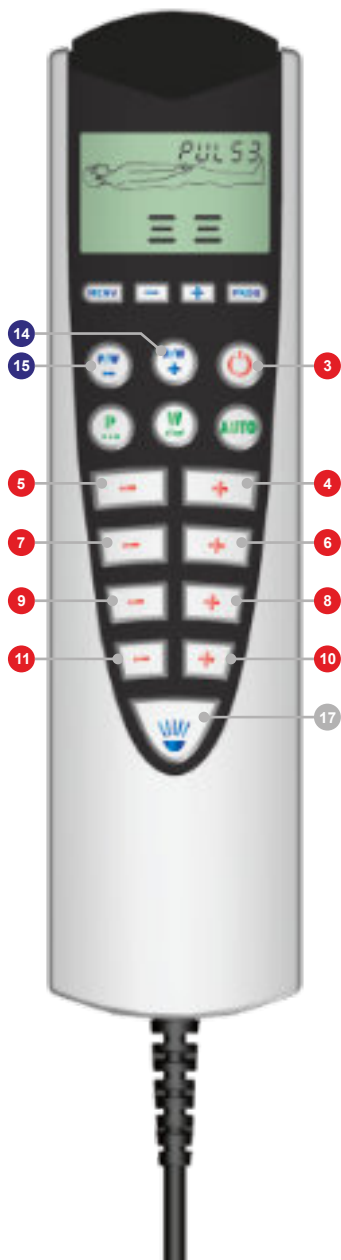
Terminez le massage

Le massage sera terminé automatiquement à l'expiration de la minuterie après 15 minutes.

Vous pouvez quitter le massage manuellement en appuyant sur le bouton **3**



À la fin du massage, l'écran indique l'heure



Programmes de massage

Que montre l'écran ?

Réglage de la vitesse

Les programmes de massage par pulsations et par vagues commencent à 3 niveaux de vitesse. Vous pouvez ajuster le niveau de vitesse de ces programmes.

Appuyez sur le bouton **14** pour augmenter et sur le bouton **15** pour diminuer le niveau de vitesse.

À noter :

La vitesse des programmes automatiques ne peut pas être ajustée !

Réglage de l'intensité

L'intensité des programmes d'impulsion, d'onde et automatiques peut également être ajustée.

Veillez utiliser les boutons **4** et **5**, **6** et **7**, **8** et **9** ainsi que **10** et **11** pour définir l'intensité de votre demande individuelle.



Le graphique à barres de l'écran montre le niveau d'intensité des moteurs de massage.

La fonction du bouton On/Off

Le bouton **3** met fin à toutes les fonctions de massage et peut également être utilisé pour allumer l'unité de massage.

Veillez observer ce qui suit :

- Si le dernier massage était un avec paramètres individuels (USER !), le bouton **3** commencera le nouveau massage avec exactement ces paramètres.
- Si le dernier massage était un massage par impulsion, par onde ou automatique, le bouton **3** démarre le programme de massage correspondant avec les réglages que vous avez effectués (Vitesse ; Intensité).

La fonction torche

Le combiné est équipé d'une LED puissante. Veuillez appuyer brièvement sur le bouton **17** pour allumer la LED. Si vous maintenez le bouton **17** enfoncé pendant environ 2 secondes, le voyant s'allume pendant 20 secondes, puis s'éteint automatiquement.



Fonctions de programmation

Les fonctions suivantes peuvent être programmées sur la télécommande :

- Heure
- Minuterie de massage (fonction de réveil)

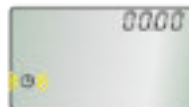
Les boutons suivants sont utilisés pour programmer ces fonctions :

18 **MENU** 19 - 20 + 21 **PROG**

Que montre l'écran ?

Réglage de l'heure

- Appuyez sur le bouton **MENU**. L'écran affiche le symbole de temps clignotant.



- Appuyez sur le bouton **PROG**. L'affichage affiche le symbole de temps clignotant et les chiffres de l'affichage des heures. Utilisez les boutons + et - pour régler l'affichage de l'heure sur l'heure souhaitée.

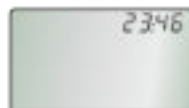


- Appuyez sur le bouton **PROG**. L'écran affiche le symbole de temps clignotant et les chiffres de l'affichage des minutes.



- Utilisez les boutons + et - pour régler l'affichage des minutes sur l'heure souhaitée.

- Appuyez sur le bouton **PROG**. Les paramètres que vous avez définis seront stockés et l'affichage affiche l'heure actuelle

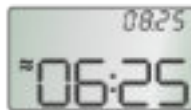
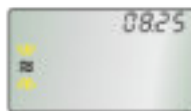




Programmation de la minuterie

- Appuyez sur le bouton **MENU**, puis sur le bouton 1x +. L'écran affiche le symbole de massage clignotant.
- Appuyez sur le bouton **PROG**. L'écran affiche le symbole de massage clignotant, l'état (désactivé) et les chiffres de l'affichage de la minuterie de massage.
- Appuyez sur le bouton + pour définir l'état sur activé.
- Appuyez sur le bouton **PROG**. L'écran affiche le symbole de massage clignotant et le programme de massage.
- Utilisez les boutons + et - pour sélectionner votre programme de massage préféré (USER 1, WAVE 1, WAVE 2, WAVE 3, PULS 1, PULS 2 ou PULS 3).
- Appuyez sur le bouton **PROG**. L'écran affiche le symbole de massage clignotant et les chiffres de l'affichage des heures.
- Utilisez les boutons + et - pour régler l'affichage de l'heure sur l'heure souhaitée.
- Appuyez sur le bouton **PROG**. L'écran affiche le symbole de massage clignotant et les chiffres de l'affichage des minutes.
- Utilisez les boutons + et - pour régler l'affichage de l'heure sur l'heure souhaitée.
- Appuyez sur le bouton **PROG**. Les réglages que vous avez effectués seront stockés et l'affichage affiche l'heure actuelle, l'heure de l'alarme et le symbole de massage.

Que montre l'écran ?



Lorsque l'heure programmée a été atteinte, le massage commence par le programme de massage choisi. Ce programme s'exécute pendant environ 8 minutes, puis il s'éteint automatiquement. Pendant l'exécution du programme, l'écran affiche les symboles de massage



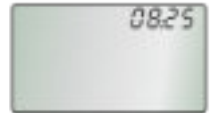
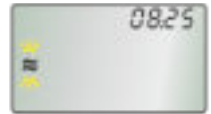
Vous pouvez quitter le massage en appuyant sur le bouton **17**. Le massage recommencera après environ 5 minutes (fonction Snooze).

Appuyez sur le bouton **3** pour enfin quitter la minuterie de massage. Il recommencera le massage le lendemain à l'heure fixée.

Que montre l'écran ?

Désactiver la minuterie de massage

- Appuyez sur le bouton **MENU**, puis sur le bouton 1x **+**. L'écran affiche le symbole de massage clignotant.
- Appuyez sur le bouton **PROG**. L'écran affiche le symbole de massage clignotant, l'état (activé) et les chiffres de la minuterie de massage.
- Appuyez sur le bouton **-** pour définir l'état sur désactivé.
- Appuyez sur le bouton **PROG**. Les paramètres que vous avez définis seront stockés et l'affichage affiche l'heure réelle, le symbole de massage et les chiffres de la minuterie de massage s'éteignent.



Que faire en cas de dysfonctionnement ?

- Vérifiez si le boîtier d'alimentation est correctement inséré dans la prise secteur. Vérifiez si la prise secteur fournit du courant.
- Vérifiez les connecteurs du combiné de câble

et l'alimentation



- Si ces mesures n'apportent pas le succès souhaité, veuillez contacter votre fournisseur.

VIBRADORM GmbH
Relystrasse 38 • D-64720 Michelstadt
www.vibradorm.de • E-Mail: vertrieb@vibradorm.de

Zng.-Nr.: 80.000.334 - Profine